

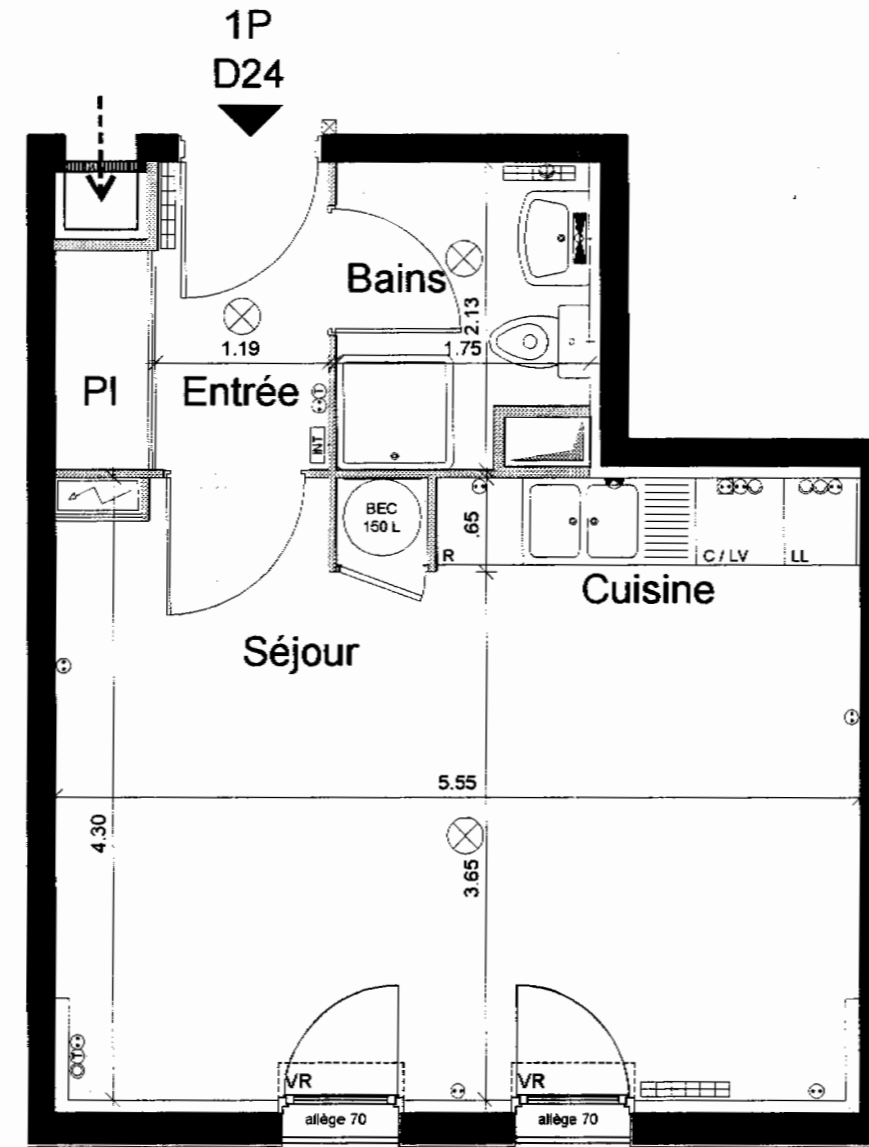
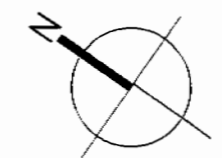
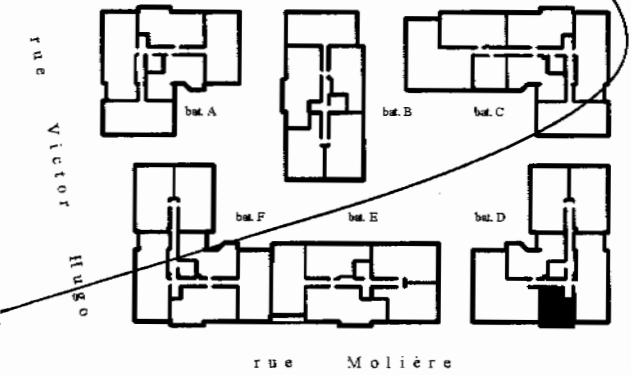
Résidence "ODET BAUDIN"

MARGNY-LES-COMPIEGNE

Annexé à la minute d'un acte
reçu par le notaire soussigné

le 28 AVR. 2005

rue Pierre Curie



LEGENDE

- Tableau d'abonné
- Convecteur
- Plafonnier
- Sortie en applique
- Rèlette lumineuse
- Prise 32A+T
- Prise hauteur : 0.25
- Prise hauteur : 1.20
- Prise TV
- Prise téléphone
- Sonnette
- Interphone

RESERVATAIRE

DATE

VISA RESERVATAIRE

VISA RESERVANT

APPARTEMENT N° D24 Batiment D - 2^{em} Etage 1 PIECE

SEJOUR	21.15 m ²
COIN CUISINE	2.14 m ²
BAINS - WC	3.43 m ²
W.C.	- m ²
ENTREE	2.53 m ²
PLACARD	0.99 m ²
TOTAL	30.24 m²
BALCON	- m ²

Des modifications sont susceptibles d'être apportées à ce plan en fonction des nécessités techniques de la réalisation ou administratives en ce qui concerne les côtes, surfaces et équipements.

Les retombées, soffites, faux plafonds et équipements électroménagers sont figurés à titre indicatif.

Avril 2005

Echelle: 1/50^{ème}